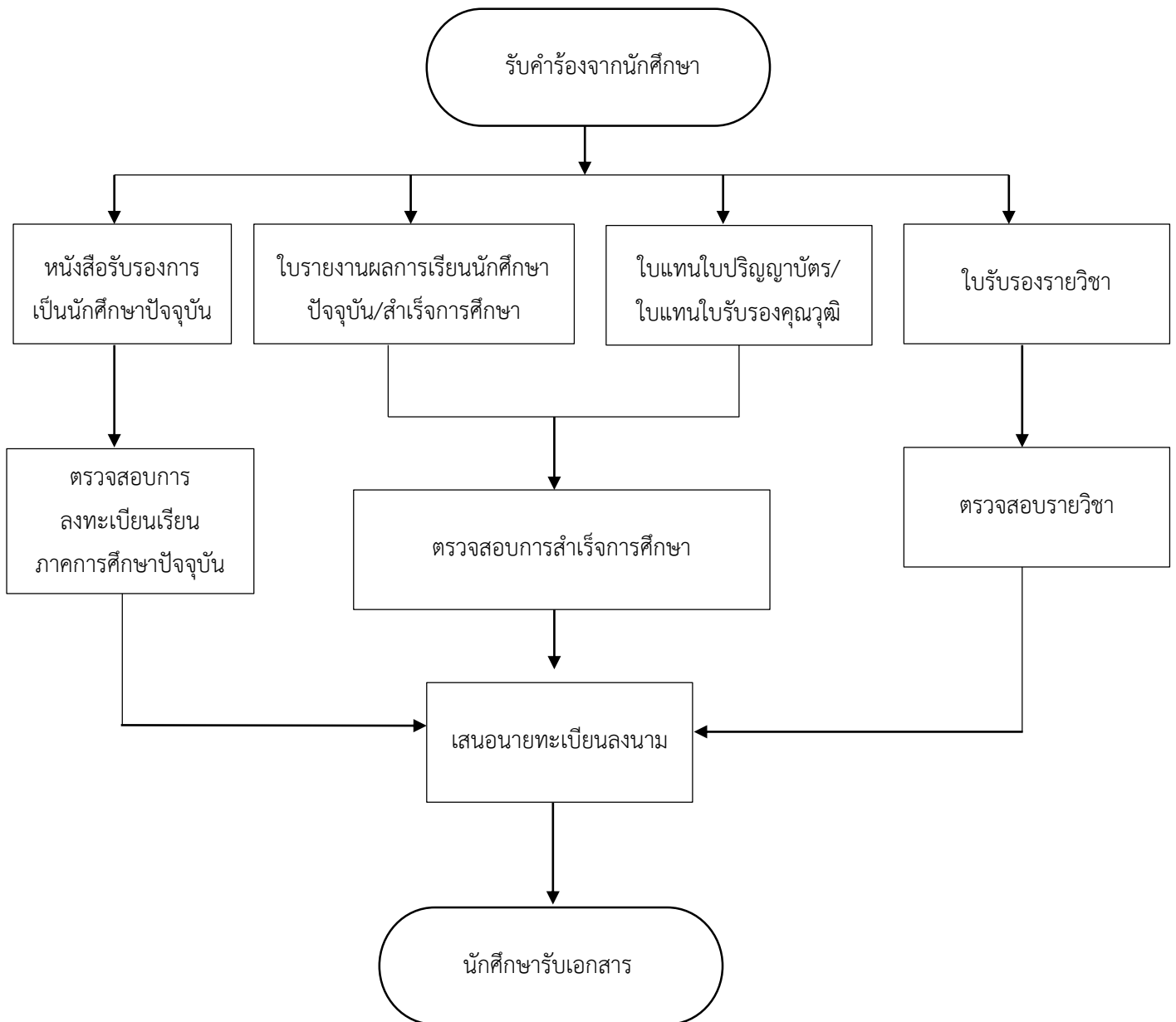


6. ขั้นตอนการปฏิบัติงานการออกหนังสือรับรอง/ใบรายงานผลการเรียน/ใบแทนใบรับรองรายวิชา



6. ขั้นตอนการปฏิบัติงานการออกหนังสือรับรอง/ใบรายงานผลการเรียน/ใบแทน/ใบรับรองรายวิชา

| รายละเอียดขั้นตอน  | วิธีการตรวจสอบ   | ผู้รับผิดชอบ   | ผู้ตรวจสอบ/เอกสารอ้างอิง  |
|--|--|--|---|
| 1 ขอใบรับรองการเป็นนักศึกษาปัจจุบัน                            | <ul style="list-style-type: none"> <li>- รับคำร้องขอใบรับรองการเป็นนักศึกษาที่ชำระค่าธรรมเนียมเรียบร้อยแล้วนำมาตรวจสอบชื่อ นามสกุล รหัสประจำตัวตรงตามใบเสร็จ ตรวจสอบสถานะของนักศึกษาว่าเป็นนักศึกษาภาคการศึกษาปัจจุบัน โดยการลงทะเบียนหรือมีการรักษาสภาพการเป็นนักศึกษา</li> <li>-ออกใบรับรองการเป็นนักศึกษาตามสถานะของนักศึกษา</li> <li>-เสนอนายทะเบียนลงนาม</li> <li>-นักศึกษารับหลักฐาน</li> </ul>  | <p>ปราณี พงษ์ธนะ<br/>สุดาพร น้อยทรง<br/>รัชฎาพร ยอดศรี</p> | <p>นายทะเบียน<br/>ดำเนินการตามข้อบังคับของมหาวิทยาลัยราชภัฏวไลยอลงกรณ์ ในพระบรมราชูปถัมภ์ ว่าด้วยการออกหลักฐานแสดงผลการการศึกษา พ.ศ. 2557 ข้อ11 การออกใบรับรองการเป็นนักศึกษา</p> |
| 2 ขอใบรายงานผลการเรียนนักศึกษาปัจจุบัน/ที่สำเร็จการศึกษาไปแล้ว | <ul style="list-style-type: none"> <li>-รับคำร้องขอใบรายงานผลการเรียนที่ชำระค่าธรรมเนียมเรียบร้อยแล้วมาตรวจสอบชื่อนามสกุล รหัสประจำตัวตรงตามใบเสร็จ</li> <li>-ออกใบรายงานผลการเรียนให้นักศึกษา</li> <li>-นายทะเบียนลงนาม</li> <li>-นักศึกษารับหลักฐาน</li> <li>-กรณีสำเร็จการศึกษาไปแล้วเอกสารชำรุดหรือสูญหายสามารถขอใบรายงานผลการเรียนใหม่ได้โดยนักศึกษายื่นคำร้องดำเนินการตามคำร้อง</li> <li>-ทะเบียนตรวจสอบข้อมูลการสำเร็จการศึกษา ชื่อ-นามสกุล วันเดือนปีเกิดให้ตรงตามฐานข้อมูลเดิมถูกต้อง</li> <li>-ออกใบรายงานผลการเรียน</li> <li>-เสนอนายทะเบียนลงนาม</li> <li>-นักศึกษารับหลักฐาน</li> </ul> | <p>ปราณี พงษ์ธนะ<br/>สุดาพร น้อยทรง<br/>รัชฎาพร ยอดศรี</p> | <p>นายทะเบียน<br/>ดำเนินการตามข้อบังคับของมหาวิทยาลัยราชภัฏวไลยอลงกรณ์ ในพระบรมราชูปถัมภ์ ว่าด้วยการออกหลักฐานแสดงผลการการศึกษา พ.ศ.2557 ข้อ 12 การออกใบรายงานผลการการศึกษา</p>   |

| รายละเอียดขั้นตอน  | วิธีการตรวจสอบ  | ผู้รับผิดชอบ                                      | ผู้ตรวจสอบ/เอกสารอ้างอิง  |
|--|---|---|---|
| 3. ขอใบแทนปริญญาบัตร<br>ขอใบแทนใบรับรองคุณวุฒิ<br>(ศุนย์หาย ชำรุด) | <ul style="list-style-type: none"> <li>-รับคำร้องขอใบรายงานผลการเรียนที่ชำระค่าธรรมเนียมเรียบร้อยแล้วมาตรวจสอบชื่อนามสกุล รหัสประจำตัวตรงตามใบเสร็จ</li> <li>-ทะเบียนตรวจสอบข้อมูลการสำเร็จการศึกษา ชื่อ-นามสกุล วันเดือนปีเกิดให้ตรงตามฐานข้อมูลเดิมถูกต้อง</li> <li>-ออกหลักฐานใบแทนตามคำร้อง</li> <li>-เสนอนายทะเบียนลงนาม</li> <li>-นักศึกษารับหลักฐาน</li> </ul>   | ปราณี พงษ์ธนะ<br>สุดาพร น้อยทรง<br>รัชฎาพร ยอดศรี | นายทะเบียน<br>ดำเนินการตามข้อบังคับของมหาวิทยาลัยราชภัฏวไลยอลงกรณ์ ในพระบรมราชูปถัมภ์ ว่าด้วยการออกหลักฐานแสดงผลการการศึกษา พ.ศ.2557 ข้อ 14 การออกใบแทนหลักฐานแสดงผลการศึกษา                      |
| 4. ใบรับรองรายวิชา   | <p>นักศึกษาสามารถขอใบรับรองรายวิชาจากมหาวิทยาลัยได้โดยการเขียนคำร้อง</p> <ul style="list-style-type: none"> <li>- ขอรับรองบางรายวิชาว่าเรียนผ่านมาแล้วเป็นจำนวนกี่หน่วยกิต</li> <li>- ขอรับรองรายวิชาว่าเป็นวิชาที่อยู่ในกลุ่มวิชาใดในโครงสร้างหลักสูตร</li> <li>- ขอรับรองจำนวนหน่วยกิตของกลุ่มวิชา เช่น กลุ่มครูบังคับ ครูเลือก กลุ่มวิชาเอก</li> </ul> <p>ตรวจสอบความถูกต้อง</p> <ul style="list-style-type: none"> <li>- ออกใบรับรองให้นักศึกษา</li> <li>- เสนอนายทะเบียนลงนาม</li> <li>- นักศึกษารับหลักฐาน</li> </ul> | ปราณี พงษ์ธนะ<br>สุดาพร น้อยทรง<br>รัชฎาพร ยอดศรี | <ul style="list-style-type: none"> <li>- นายทะเบียน</li> <li>- ดำเนินการตามข้อบังคับของมหาวิทยาลัยราชภัฏวไลยอลงกรณ์ ในพระบรมราชูปถัมภ์ ว่าด้วยการออกหลักฐานแสดงผลการการศึกษา พ.ศ. 2557</li> </ul> |